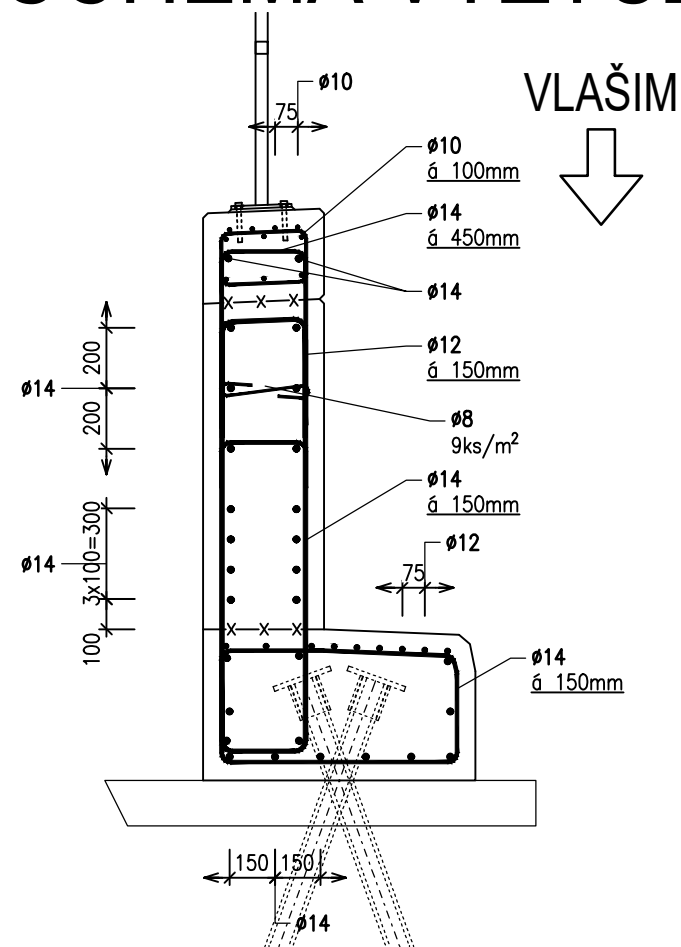


SCHÉMA VÝZTUŽE 1:25



POZNÁMKY

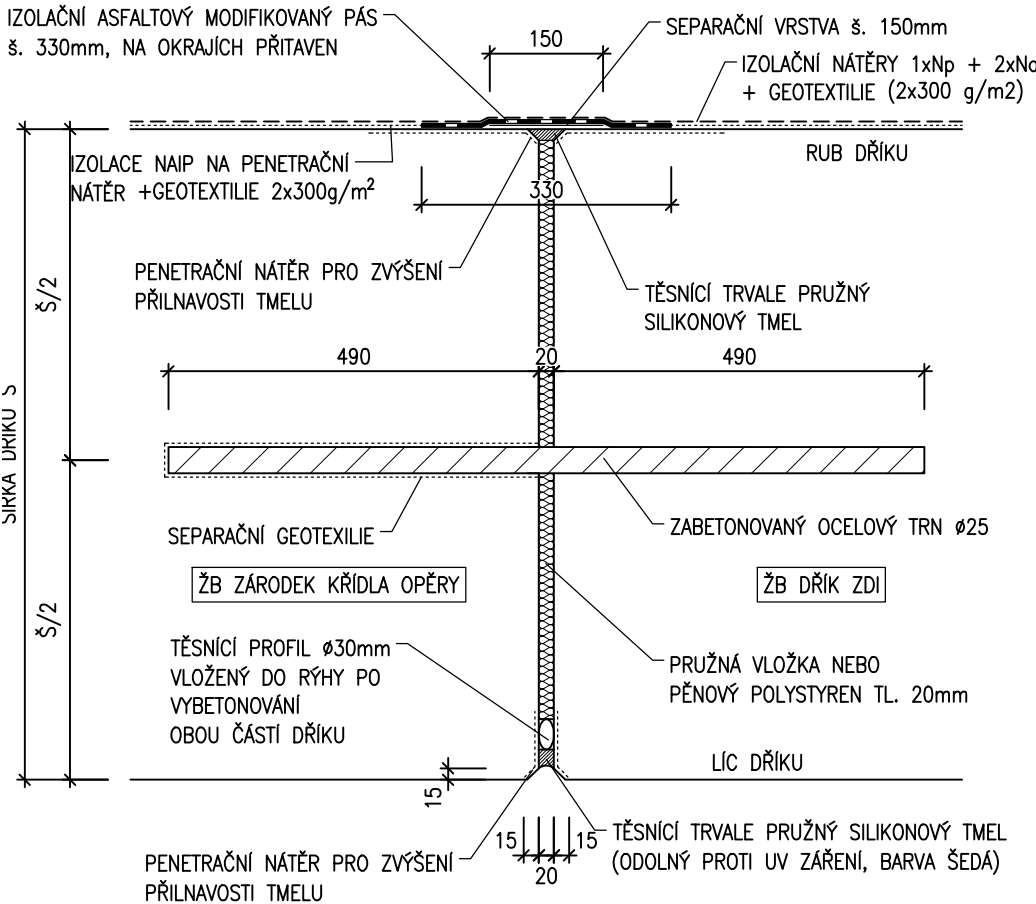
- 1. STYKOVANÁ VÝZTUŽ BUDE ULOŽENA NA SRAZ.
- 2. ZA ÚČELEM DOKONALÉHO PROBETONOVÁNÍ KONSTRUKCE NENÍ PŘÍPUSTNÉ, ABY MEZERA MEZI SOUBĚŽNÝMI POLOŽKAMI BYLA MENŠÍ NEŽ 35 mm.
- 3. PRO PŘÍPADNÉ SVAŘOVÁNÍ VÝZTUŽE PLATÍ TP 193.

MATERIÁLY

OCEL B 500B

NOMINÁLNÍ KRYTÍ VÝZTUŽE 55 mm
MINIMÁLNÍ KRYTÍ VÝZTUŽE 45 mm

ÚPRAVA DILATAČNÍCH SPÁR
PŮDORYS 1:10



II/125 Vlašim - Pavlovice, narovnění

PROJEKTOVÁ DOKUMENTACE PRO PROVÁDĚNÍ STAVBY

ÚNOR 2025

STŘEDOČESKÝ KRAJ
Zborovská 11, 150 21 Praha 5



SHB, akciová společnost
Masná 8, 702 00 Ostrava



HLAVNÍ INŽENÝR PROJEKTU

ING. HUBERT ŘEHULKA

Řehulka

D.1

SO 211

SOUŘADNICOVÝ SYSTÉM : S-JTSK
VÝŠKOVÝ SYSTÉM : Bpv

ZHOTOVITEL ČÁSTI PD


VEDOUcí PROJEKTANT	ING. MARTIN ŘEHULKA	<i>Řehulka</i>	 PROJEKČNÍ KANCELÁŘ PRIS spol. s r. o. OSO VÁ 20, 625 00 BRNO
ZODPOVĚDNÝ PROJEKTANT	ING. ROSTISLAV OTEVŘEL	<i>Otevr̃el</i>	
VYPRACOVAL	ING. ROSTISLAV OTEVŘEL	<i>Otevr̃el</i>	
KONTROLOVAL	ING. JIŘÍ ŠRUBAŘ	<i>Šrubař</i>	
KRAJ: STŘEDOČESKÝ	MĚÚ/OÚ: VLAŠIM	DATUM	ÚNOR 2025
K.Ú.: VLAŠIM		FORMÁT	2xA4
NÁZEV OBJEKTU:		MĚŘITKO	1:25, 10
		ÚČEL	PDPS
		ČÍS. ZAKÁZKY	21032
		ARCHIVNÍ ČÍS.	
NÁZEV PŘÍLOHY:		ČÍS. SOUPRAVY	ČÍS. PŘÍLOHY
			6

SCHÉMA VÝZTUŽE